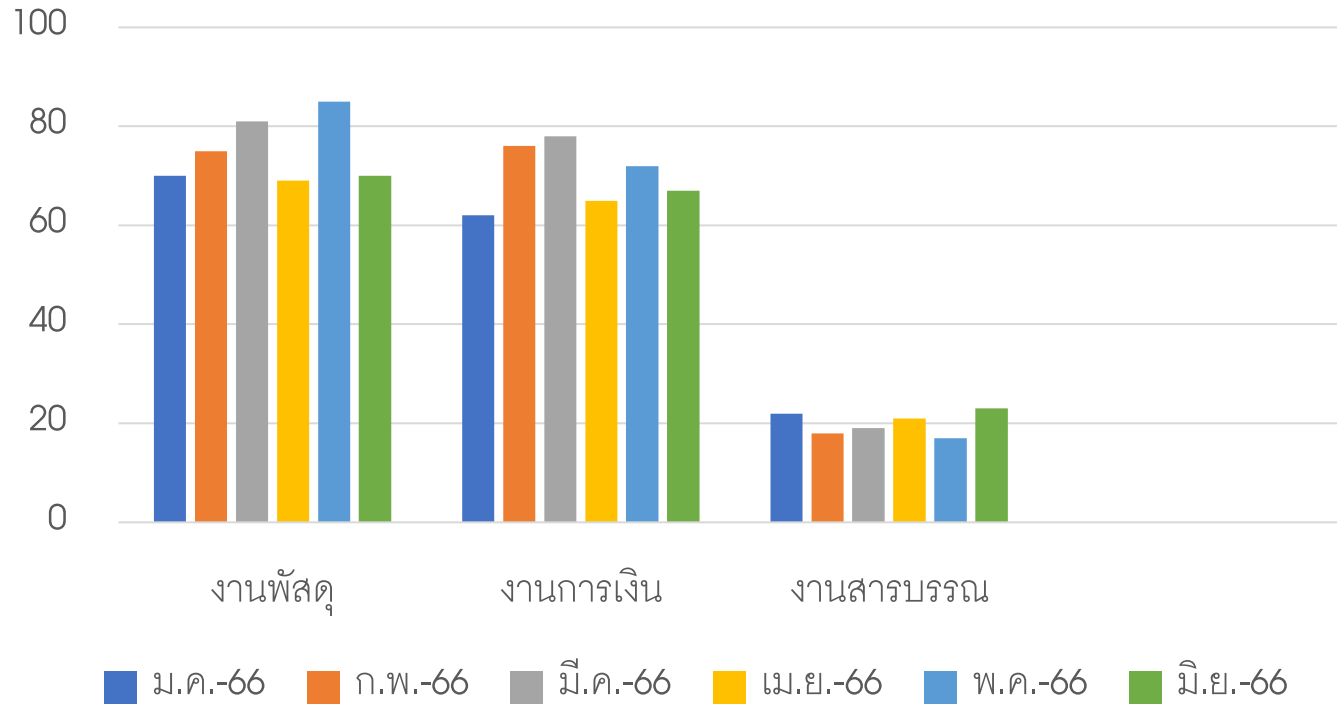


ข้อมูลเชิงสถิติในการให้บริการของกลุ่มบริหารงบประมาณ  
โรงเรียนกาญจนาภิเษกวิทยาลัย นครปฐม (พระตำหนักสวนกุหลาบมัธยม)  
ประจำเดือนมกราคม - มิถุนายน ๒๕๖๖

สถิติผู้เข้ามาใช้บริการภายในหน่วยงาน กลุ่มบริหารงบประมาณ



สรุปข้อมูลผู้เข้ามาใช้บริการภายในหน่วยงานประจำเดือน มกราคม ๒๕๖๖ - เดือนมิถุนายน ๒๕๖๖

	ม.ค.-๖๖	ก.พ.-๖๖	มี.ค.-๖๖	เม.ย.-๖๖	พ.ค.-๖๖	มิ.ย.-๖๖	รวม ๖ เดือน
งานพัสดุ	๗๐ คน	๗๕ คน	๘๑ คน	๖๙ คน	๘๕ คน	๗๐ คน	๔๕๐ คน
งานการเงิน	๖๒ คน	๗๖ คน	๗๘ คน	๖๕ คน	๗๒ คน	๖๗ คน	๔๒๐ คน
งานสารบรรณ	๒๒ คน	๑๘ คน	๑๙ คน	๒๑ คน	๑๗ คน	๒๓ คน	๑๒๐ คน
รวม	๑๕๔ คน	๑๖๙ คน	๑๗๘ คน	๑๕๕ คน	๑๗๔ คน	๑๖๐ คน	๙๙๐ คน